



# Modules EverBlu Enhanced

Modules radio émetteurs/récepteurs pour la télérelève mobile et fixe multi-énergies par Terminal de Saisie Portable.

Les modules Everblu Enhanced répondent aux exigences des acteurs du marché qui souhaitent téléreléver par Terminal de Saisie Portable et/ou par réseau fixe\* les compteurs et proposer de nouveaux services à leurs abonnés.

## POINTS FORTS :

- » Evolutivité
- » Souplesse d'installation
- » Multi-fonctions
- » Fiabilité

### Avantage de la relève radiofréquence

- » La relève radio des compteurs s'effectue automatiquement et permet d'augmenter la fiabilité et de réduire considérablement le temps d'acquisition des index.
- » La relève radio permet également de s'affranchir des difficultés d'accès aux compteurs.
- » La relève radio ne nécessite aucun câblage, les frais d'installation et les contraintes de mise en oeuvre sont donc réduits.

### Evolutivité

Les modules Everblu Enhanced sont spécialement conçus pour être évolutifs et exploitables indifféremment en relève mobile et/ou en télérelève fixe. Cette souplesse d'exploitation permet de démarrer la relève radio-fréquence en mode piéton tout en planifiant le déploiement progressif d'un projet de télérelève fixe et en préservant l'investissement initial des modules. Un module Everblu Enhanced exploité en relève radio piétonne peut être lu, sans aucune intervention sur le compteur, par télérelève fixe et réciproquement. La télérelève fixe permet d'enrichir considérablement les informations collectées par le système, d'augmenter la performance du réseau de distribution et d'offrir de nouveaux services aux abonnés.

(\*) Voir notice spécifique

## FACILITÉ DE MISE EN OEUVRE

Le module compact Everblu Cyble Enhanced est compatible avec les compteurs de gaz (nous consulter) et toute la gamme de compteurs d'eau froide et chaude Itron pré-équipés de l'aiguille cible du calibre 15 mm jusqu'au calibre 500 mm. Cette compatibilité facilite la mise en place d'une solution de relève radio sur un parc de compteurs existant et la gestion de stock dans le cadre de la maintenance de ce parc radio. Ce module compact s'installe directement sur le compteur, sans câblage ni fixation murale, la pose est considérablement simplifiée. Une fois installé sur le compteur, il est solidaire du totalisateur donc orientable (compteur d'eau). Il peut ainsi venir équiper un compteur en place sans nécessiter ni changement, ni dépose, ni déplombage du compteur. Il peut être livré d'usine, déjà installé sur le compteur et programmé pour gagner du temps à la mise en service.

Le module déporté EverBlu Pulse Enhanced possède un bornier de raccordement totalement séparé de l'électronique interne permettant de sécuriser la connexion à tout type de compteur équipé d'une sortie impulsionnelle. Plusieurs dispositifs de fixation sont possibles, en version murale par vis ou par collier sur la canalisation.

## MULTIFONCTIONS

En complément du relevé d'index, les modules Everblu Enhanced proposent de nombreuses fonctions intelligentes :

- » l'historique de l'index,
- » la détection de fuite,
- » détection des écoulements inverses,
- » détection des tentatives de fraude,
- » fonctions Avancés...

Ces fonctions offrent la possibilité aux gestionnaires de faire un suivi très fin :

- » de la consommation détaillée de l'abonné,
- » du fonctionnement de l'installation,
- » de la maintenance du parc de compteurs à travers une relève d'exploitation complémentaire à la relève de facturation.



Compteur d'eau Aquadis+ équipé du module Everblu Cyble Enhanced

## FIABILITÉ

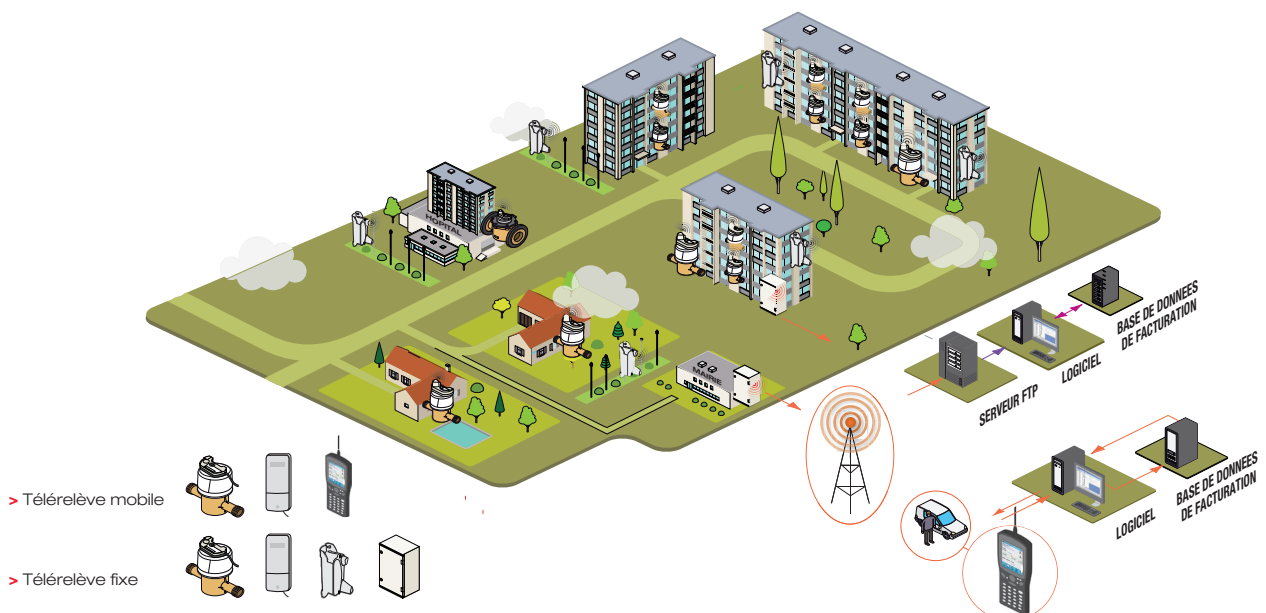
L'encapsulation de l'électronique totalement étanche (IP68) protège les modules compact et déporté contre les effets prolongés de l'immersion dans l'eau. Ils sont conçus pour résister aux environnements aussi bien résidentiels qu'industriels. Le boîtier des modules compact et déporté résiste aux chocs et aux UV (IP68) et est adapté à tous les types d'environnements.

Le module compact Everblu Cyble Enhanced, grâce à la technologie Cible brevetée, transmet parfaitement l'index mécanique du compteur d'eau (prise en compte des éventuels retours d'eau). Il filtre toute impulsion parasite générée, par exemple, par la vibration d'une canalisation.



Compteur de gaz Gallus équipé du module Everblu Cyble Enhanced

## APPLICATIONS



## Caractéristiques techniques

### Communication radio fréquence conforme à la norme NF EN 13757-4

Protocole	RADIAN
Modulation	FSK
Fréquence porteuse	433,82 MHz
Transmission	2 voies en relève mobile-1,5 voie en relève fixe
Période de réveil	Toutes les 2 secondes en 2 voies

### Performances radio optimales

Portée	600 m en champs libre
Temps de relève	≤ 3 sec/interrogation

### Spécifications techniques du module EverBlu Pulse Enhanced

Dimensions	H 138 x l 55 x L 60 mm
Alimentation	Piles lithium
Durée de vie	15 ans mini* en relève mobile / 10 ans mini* en relève fixe
Protection mécanique	IP68
Résistance à l'humidité	0 à 100 % - immergeable dans l'eau
Température de service**	+5°C / +35°C
Température accidentelle**	-10°C / +55°C
Conformité	CE

### Caractéristiques des entrées impulsions du module EverBlu Pulse Enhanced

Signal du compteur	Reed ou équivalent contact sec drain ouvert $R_{on} \leq 1 \Omega$ avec $R_{off} \geq 2,2 M \Omega$ ou $R_{on} \leq 50 \Omega$ avec $R_{off} \geq 1 M \Omega$ ou $F_{max} \leq 10 \text{ Hz}$ , Durée impulsion $\geq 1 \text{ ms}$
Coupure de câble émetteur	Durée impulsion $\geq 2 \text{ ms}$ (normalement fermé) $F_{max} = 0,1 \text{ Hz}$ , $R_{on} \geq 1 \Omega$ avec $R_{off} \geq 1 M \Omega$

Précautions d'usage : Le module EverBlu Pulse Enhanced est basé sur la recopie d'impulsions. La fidélité de l'index peut dépendre de paramètres extérieurs à Itron, tels que et de façon non exhaustive, qualité et caractéristiques du contact, connexions, paramétrage, sens de l'écoulement, environnement CEM, etc... Nous invitons les utilisateurs à respecter les précautions habituelles pour l'interprétation des index transmis.

\* Pour une utilisation conforme aux recommandations Itron, nous consulter

\*\* Pour toutes autres conditions d'utilisation, nous consulter

\*\*\* Température d'exploitation :

- Plage standard recommandée : +5°C à +35°C

- Pic de température minimum : -10°C 15 jours max par an

- Pic de température maximum : +55°C 15 jours max par an

Température de stockage : +5°C à +35°C

Température de transport : minimum -20°C < 24 heures continues et maximum +70°C 24 heures continues



Notre groupe est le premier fournisseur mondial de solutions de comptage intelligent, de collecte et de gestion des données de comptage. Près de 8000 distributeurs dans le monde nous font confiance pour les aider à optimiser la fourniture et la consommation d'eau et d'énergie.

Pour en savoir plus, consultez le site : [www.itron.fr](http://www.itron.fr)

Pour de plus amples informations, contactez votre agence.

52 rue Camille Desmoulins  
92130 Issy-les-moulineaux  
France

**Tel :** +33 1 46 62 23 01

**Fax :** +33 1 46 62 24 75

[www.itron.fr](http://www.itron.fr)

Bien qu' Itron s'efforce de publier des informations les plus à jour et les plus exactes possible dans l'ensemble de ses supports de marketing et de communication, Itron ne revendique pas, ni ne s'engage, ni ne garantit l'exactitude, l'exhaustivité ou l'adéquation de ses supports et décline expressément toute responsabilité pour les erreurs et omissions qui y seraient contenus. Aucune garantie d'aucune sorte, implicite, expresse ou légale, y compris mais sans s'y limiter, les garanties de non-violation des droits des tiers, le titre, la qualité marchande et l'adéquation à un usage particulier, n'est donnée quant au contenu de ces supports de marketing et de communication.

© Copyright 2011. SYS-0024.3-FR-02.12