



Estabilizadores de escoamento

Os estabilizadores de escoamento foram concebidos para evitar os efeitos negativos que os distúrbios de fluxo possam causar na medição. A serem instalados sobretudo diretamente a montante dos contadores horizontais Woltmann, eles recondicionam a palheta de fluxo potencialmente perturbada por elementos como as válvulas, filtros, tubos curvos, bombas...

A contagem precisa é guardada apesar da condição a montante.

Existem dois tipos de estabilizadores.

Os seguintes tipos aplicam-se para os seguintes tamanhos:

- » Tipo S-3D para tamanhos de DN50 a DN200
- » Tipo RJ-1 para tamanhos de DN250 a DN500

CARACTERÍSTICAS E BENEFÍCIOS

- » Design específico para impedir as turbulências do fluxo
- » Design compacto resultando num comprimento mais curto necessário para instalação

Descrição do S-3D

O S-3D combina os efeitos do aumento/redução do diâmetro e das nervuras da palheta de fluxo colocada na direção do fluxo para impedir as turbulências.

Devido ao seu design compacto, o S-3D só precisa de 3 vezes o seu diâmetro para instalação.

Descrição do RJ-1

O RJ-1 é constituído por canais triangulares que conduzem o fluxo, limitando o impacto das turbulências.

Todos os comprimentos do RJ-1 exigem 500 mm de espaço de instalação.

Requisitos de Instalação

- » O S-3D pode ser instalado em qualquer direção.
- » O RJ-1 deve ser instalado segundo a direção do fluxo indicado no corpo.

Variantes

Está disponível, mediante pedido, uma versão do RJ-1 (40 bars) para perfuração especial e de alta pressão em tamanhos de 150 a 300 mm (ferro fundido PN 25 ou 40).



S-3D

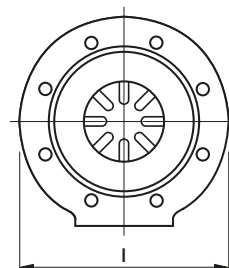
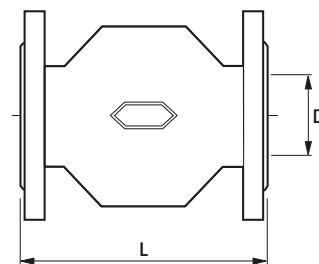
ESPECIFICAÇÕES TÉCNICAS

Versão S-3D

Diâmetro nominal (DN)	mm	50	65	80	100	150	200
Polegadas		2"	2½"	3"	4"	6"	8"
Ligação final (Flange)		PN 10/16				PN 10 ou 16	
Comprimento (L)	mm	150	195	240	300	450	600
Largura (l)	mm	165	185	200	222	323	427
Peso	Kg	7.5	10.5	13.5	22	51	89
Pressão máxima	bar	20					

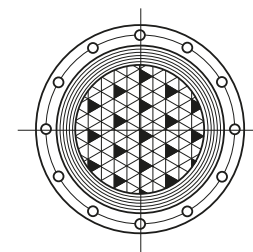
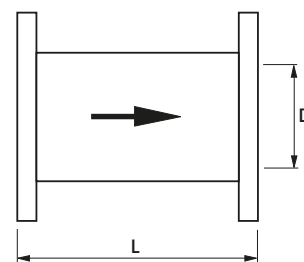
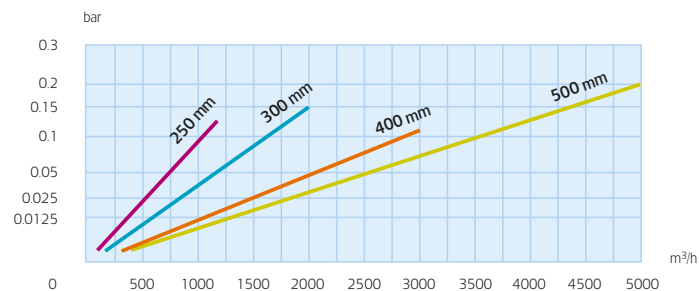
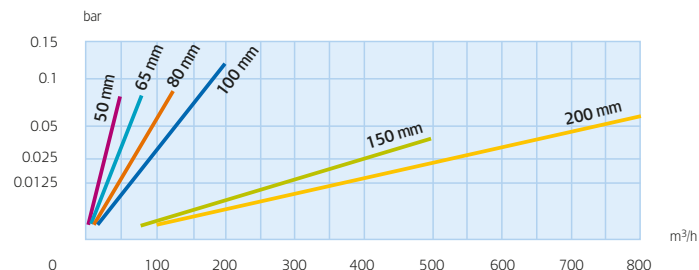
Versão RJ-1

Diâmetro nominal (DN)	mm	250	300	400	500
Inches		10"	12"	16"	20"
Ligação final (Flange)		PN 10 ou 16			
Comprimento (L)	mm	500			
Peso	Kg	81	97	160	221
Pressão máxima	bar	20			



Dimensões do S-3D

PERDA DE CARGA



Dimensões do RJ-1



Para que o seu futuro em matéria de água e energia seja mais inteligente, consulte: www.itron.com

ITRON WATER METERING

9, rue Ampère
71031 Mâcon cedex
France

Phone: +33 3 85 29 39 00

Fax: +33 3 85 29 38 58